



## 周南あけぼの園

はんぷ工房 結  
アトリエ non

私たちは、障がいのある人の「はたらく・くらす」をサポートしています。

その中で、彼らが創る作品や製品を通して皆さまとの絆を深めていきたいと思ひます。

制作・販売元

障がい福祉サービス事業所  
周南あけぼの園

〒745-0801 山口県周南市久米 716-4  
tel.0834-39-3755 fax.0834-39-3756

事業の収益金は全てメンバーの給与として支払われます

©NOZOMI

# アトリエ non

Atelier non

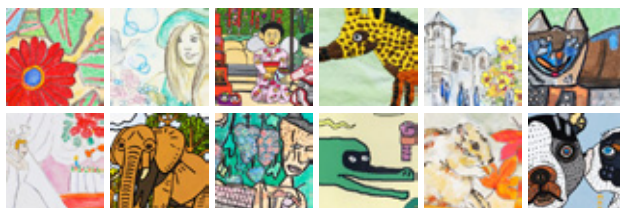
アトリエ non は、絵を描くことや刺繍をすることがだいすきな、周南あけぼの園の作家集団です。  
創ること、そのものを楽しむ彼らの「表現の世界」をお楽しみください。



## N-1 ハートフルカレンダー 2012 (壁掛け)

Size/A4 ¥1,000

個性溢れる作品と毎日楽しく暮らしませんか



## N-2 ハートフルカレンダー 2012 (卓上)

Size/縦16.7×横24cm (木製スタンド縦20×横25.5×奥行1.5cm) ¥1,500

作品のあたたかみ、木のぬくもりを感じてください



## クリアファイル

Size/A4 全2種 ¥350

ポップなカラーでいつでも HAPPY

N-3



N-4



表

裏



## 缶バッジ

径4cm 全5種 ¥300

いろんなアイテムにワンポイントのアクセント



その他ポストカードも販売しています。お問い合わせください。

# はんぷ工房 結 Canvas studio yui

世界的にも品質に定評のある「倉敷帆布」を使用し、刺繍や縫製などを得意とするメンバーで2006年に結成。「結」のバッグがあなたと私たちを結んでくれたら・・・そんな思いをこめてお届けします。



## Standard Item



### Y-001 エコバッグ (小)

Size/ 幅27×高22×奥行9cm (取手25cm)

¥1,500

### Y-003 市役所バッグ

Size/ 幅34×高39×奥行10cm (取手90cm)

¥3,000

### Y-002 エコバッグ (大)

Size/ 幅39×高30×奥行18cm (取手25cm)

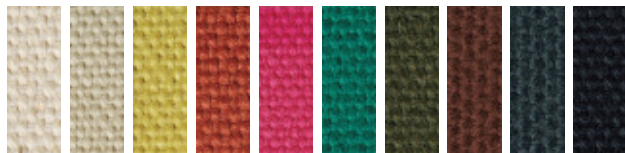
¥2,000

### Y-004 県庁バッグ

Size/ 幅46×高32×奥行14cm

¥3,500

## color (Y-001,Y-002)



生成 ベージュ カラシ レンガ ピンク エメラルド カーキ こげ茶 紺 黒

革は手縫いをして一つひとつ真心を込めて制作しています。カタログ掲載他、メンバーがたくさんの時間をかけて制作するオリジナル刺繍バッグなどは、色彩ステッチともに高い評価をいただいております。世界にひとつだけのバッグとして人気があります。また、結のバッグは3年保障です。ながく、お使いいただけたら私たちは幸せです。

あけぼの園のサイトに多数掲載しております。

🔍 周南あけぼの園

## Original Item

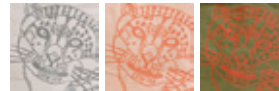
### Y-020 トートひょう

Size/ 幅55×高36×奥行18cm (取手45cm) ¥4,500



裏

## color (Y-020)



ホワイト ピンク カーキ



アトリエ non

×



はんぷ工房 結

=



collaboration

アトリエ non と、はんぷ工房 結がコラボレーション。はじめまして。すてきな作品ができました。

### Y-021 トートおうむ

Size/ 幅45×高38×奥行14cm (取手49cm) ¥4,500



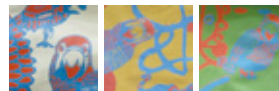
Y-022

### ポーチおうむ

Size/ 幅13×高11×奥行12cm

¥1,800

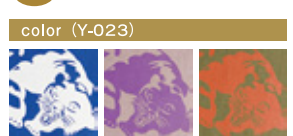
## color (Y-021,Y-022)



ホワイト イエロー グリーン

### Y-023 ボストン黒ひょう

Size/ 幅35×高22×奥行15cm (取手26cm) ¥5,300



ブルー パープル カーキ



# アトリエ non はんぷ工房 結 商品お申し込み用紙

## 注文について

FAXもしくは郵送での注文になります。下記の注文用紙をご使用ください。注文書が届き次第、担当者よりお客様へ確認のご連絡をいたします。万が一、一週間以内に連絡がない場合は、お手数ですが0834-39-3755までご連絡ください。

## お支払いについて

基本的に佐川急便のeコレクト便(商品代引)でお届けいたします。

代引手数料 1万円未満=300円  
3万円未満=420円  
10万円未満=630円

その他、銀行振込も可能です。その場合は、事前のご入金となります。どちらの場合も、手数料はお客様のご負担となります。ご了承ください。



## 発送について

結の製品は受注生産です。品物によっては最長3ヵ月のお時間をいただく場合もございます。予めご了承ください。

- 中国・九州・関西・・・500円
- 信州・関東・・・900円
- 北陸・東海・四国・・・700円
- 東北・北海道・・・1,300円

商品によっては、送料が若干異なります。なお、沖縄のお客様・メール便は別途料金となりますので、ご注文確認の際、お知らせいたします。

## 返品交換について

商品が不良品だった場合や、ご注文いただいた商品と異なる商品が届いた際には、お手元に届いた日から3日以内にご連絡いただき、その後送料着払いにてご返送ください。その他、お客様ご都合による返品などはお断りしております。

必要事項をご記入の上 FAX・郵送にてお送りください

# FAX 0834-39-3756

注文日 年 月 日

商品番号	商品名	カラー(結のみ)	単価	個数	金額

合計金額 円

お名前	TEL	
	FAX	
ご住所	〒	
	生年月日	
		年 月 日

## お支払い方法

銀行振込  代引き

\*お届け先が上記と異なる場合は備考欄へご記入ください

## 備考